

# 高所作業車・作業台

トラック式高所作業車

トラック式スーパーデッキ

トンネル点検車

橋梁点検車

屈伸クローラーブームリフト

ブームリフト

テーブルリフト

アップスター

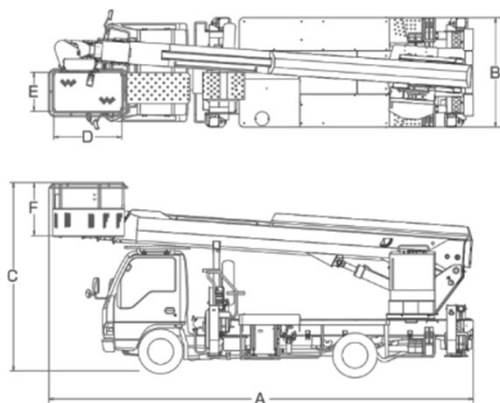
移動式昇降作業台

作業台

## トラック式高所作業車

- 掘削機  
アタッチメント
- 揚重・荷役  
物流機械
- ショベル  
不整地運搬車  
ブル
- レンタカー
- 高所作業車  
作業台
- 舗装機械  
転圧機械
- 発電機  
溶接機
- コンプレッサー  
エアーツール
- コンクリート打設  
関連機器
- 研削・研磨  
剥離・破碎機器
- 切断・切削  
穴あけ  
加工工具
- 環境保全  
緑地管理機器

### ■外形図



SB10A

AT-121TGF

機械名		トラック式高所作業車				
クラス		9.9m通信仕様	12m	12m	12m	
型式		SB10A	SS12A	AT-121TGF	AT-121TGR	
メーカー		アイチ	アイチ	タダノ	タダノ	
ブーム格納方向		後方格納	前方格納	前方格納	後方格納	
最大床高さ	m	9.7	11.9	12	12	
最大作業半径	m	7.6	10.48	9.4	9.4	
バケット積載荷重	kg	200	200	200	200	
バケット首振り角度	度	左105~右105	左95~右95	左104~右104	左104~右104	
ブーム旋回角度	度	360	360	360	360	
ブーム起状角度	度	-17~80	-15~80	-17.5~80	-17.5~80	
アウトリガ張出幅	mm	1,670(前)/1,490(後)	1,860	1,860(前)/1,660(後)	1,860(前)/1,660(後)	
格納時車両寸法	全長A	mm	4,790	5,330	4,470	5,040
	全幅B	mm	1,730	1,910	1,890	1,890
	全高C	mm	2,750	3,080	3,060	2,790
バケット内側寸法	全長D	mm	1,000	1,000	1,000	1,000
	全幅E	mm	700	700	700	700
	全高F	mm	900	900	900	900
架装シャーシ		2t車クラス	3t車クラス	2t車クラス	2.75~3t車クラス	
車両総重量	kg	5,925	6,975	5,855	6,565	
運転免許		準中型				
運転資格	高所作業車	特別教育	技能講習			

※車両重量・寸法は、架装メーカーにより異なります。



SB12A

SK17A

AT-170TG

機械名		トラック式高所作業車		
クラス		12m通信仕様	17m	17m
型式		SB12A	SK17A	AT-170TG
メーカー		アイチ	アイチ	タダノ
ブーム格納方向		後方格納	前方格納	前方格納
最大床高さ	m	12	17.1	17
最大作業半径	m	9.9	15	12.8
バケット積載荷重	kg	200	200	200
バケット首振り角度	度	左105~右105	左95~右100	左97~右103
ブーム旋回角度	度	360	360	360
ブーム起状角度	度	-12~84	-13~80	-16~80
アウトリガ張出幅	mm	1,860(前)/1,710(後)	1,710~3,700	1,680~3,700
格納時車両寸法	全長A	mm	5,090	6,550
	全幅B	mm	1,910	1,910
	全高C	mm	2,790	3,030
バケット内側寸法	全長D	mm	1,000	1,200
	全幅E	mm	700	700
	全高F	mm	900	900
架装シャーシ		3t車クラス	3t車クラス	3t車クラス
車両総重量	kg	6,925	6,785	7,225
運転免許		準中型		
運転資格	高所作業車	技能講習		

※車両重量・寸法は、架装メーカーにより異なります。

掘削機  
アタッチメント

揚重・荷役  
物流機械

ショベル  
不整地運搬車  
ブル

レンタカー

高所作業車  
作業台

舗装機械  
転圧機械

発電機  
溶接機

コンプレッサー  
エアーツール

コンクリート打設  
関連機器

研削・研磨  
剥離・破碎機器

切断・切削  
穴あけ  
加工工具

環境保全  
緑地管理機器

ポンプ

照明機器

保安用品

トイレ・ハウス

季節商品

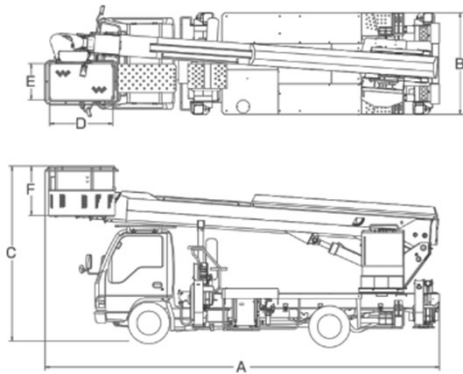
総合補償制度

免許・資格

拠点案内

## トラック式高所作業車

### ■外形図



AT-220TG

SK22A

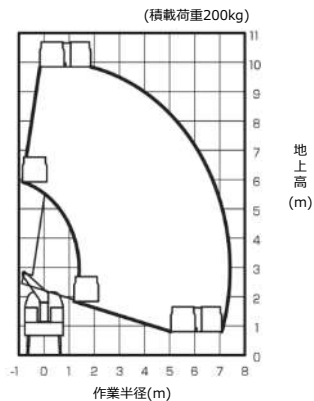
SK27A

機械名		トラック式高所作業車			
クラス		22m	22m	27m	
型式		AT-220TG	SK22A	SK27A	
メーカー		タダノ	アイチ	アイチ	
ブーム格納方向		前方格納	前方格納	前方格納	
最大床高さ	m	22.3	22.1	27	
最大作業半径	m	14.4	14.6	15.4	
バケット積載荷重	kg	200	200	200	
バケット首振り角度	度	左97~右103	左95~右100	左95~右100	
ブーム旋回角度	度	360	360	360	
ブーム起状角度	度	-14~80	-12~80	-12~80	
アウトリガ張出幅	mm	1,840~4,100	1,710~3,700	1,990~4,420	
格納時車両寸法	全長A	mm	7,450	7,370	8,620
	全幅B	mm	1,910	1,890	2,170
	全高C	mm	3,170	3,140	3,600
バケット内側寸法	全長D	mm	1,200	1,200	1,200
	全幅E	mm	700	700	700
	全高F	mm	900	900	900
架装シャーシ		3.5t車クラス	3t車クラス	4t車クラス	
車両総重量	kg	7,405	7,805	7,920	
運転免許		準中型	中型(8t限定)		
運転資格	高所作業車	技能講習			

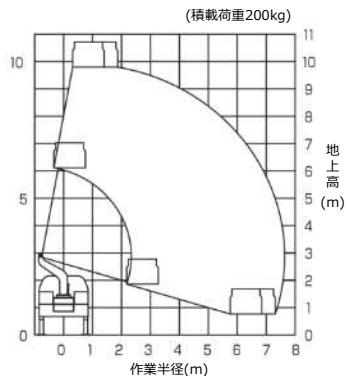
※車両重量・寸法は、架装メーカーにより異なります。

## ■作業範囲図

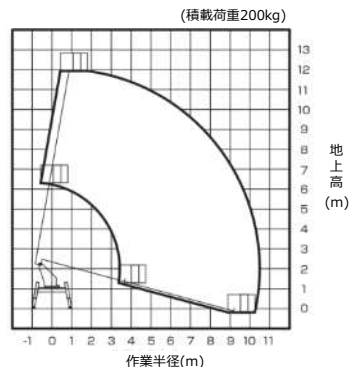
SS10A



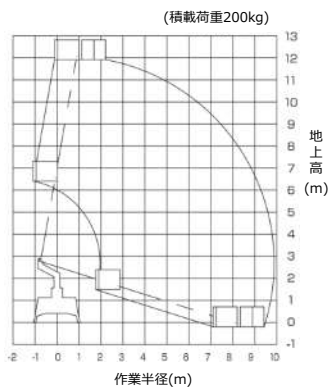
SB10A



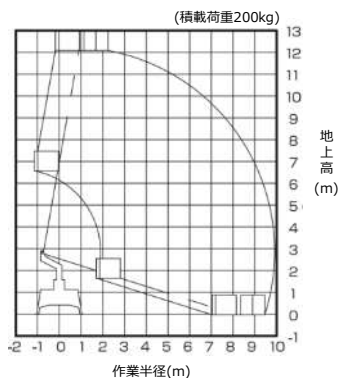
SS12A



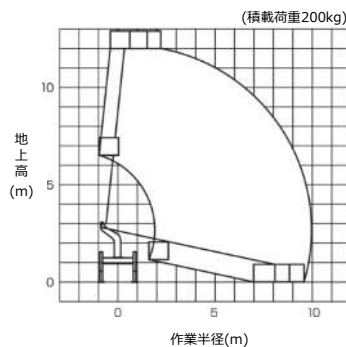
AT-121TGF



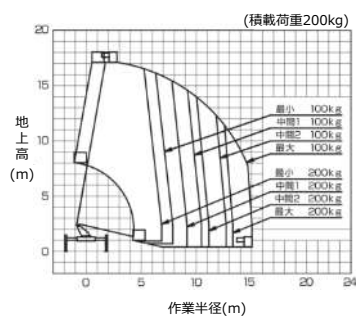
AT-121TGR



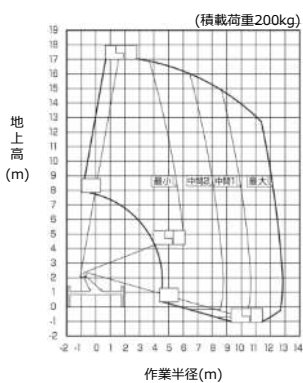
SB12A



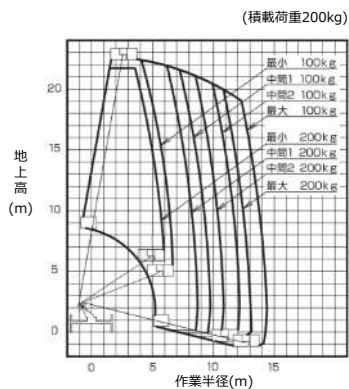
SK17A



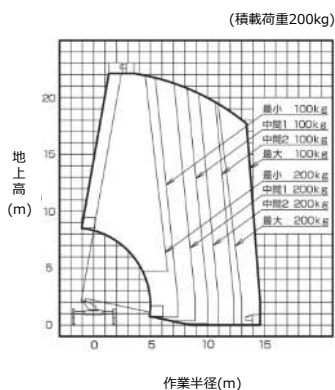
AT-170TG



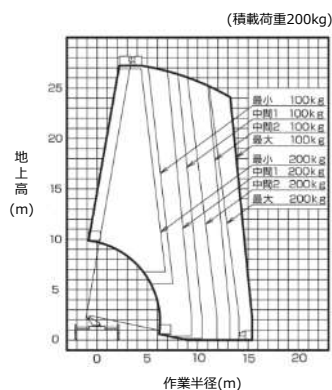
AT-220TG



SK22A



SK27A



掘削機  
アタッチメント

揚重・荷役  
物流機械

ショベル  
不整地運搬車  
ブル

レンタカー

高所作業車  
作業台

舗装機械  
転圧機械

発電機  
溶接機

コンプレッサー  
エアーツール

コンクリート打設  
関連機器

研削・研磨  
剥離・破碎機器

切断・切削  
穴あけ  
加工工具

環境保全  
緑地管理機器

ポンプ

照明機器

保安用品

トイレ・ハウス

季節商品

総合補償制度

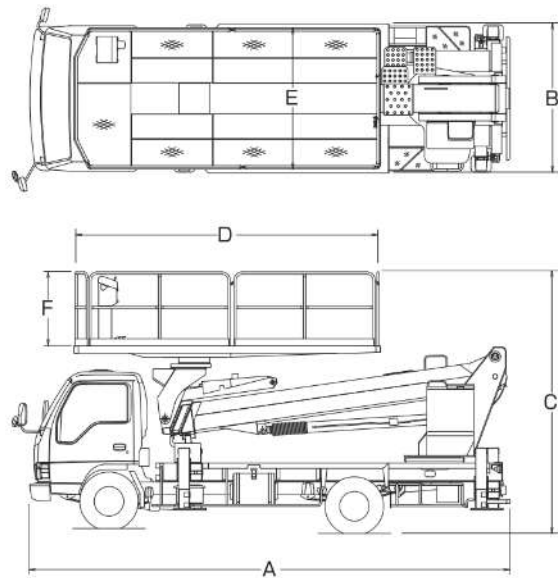
免許・資格

拠点案内

## トラック式スーパーデッキ

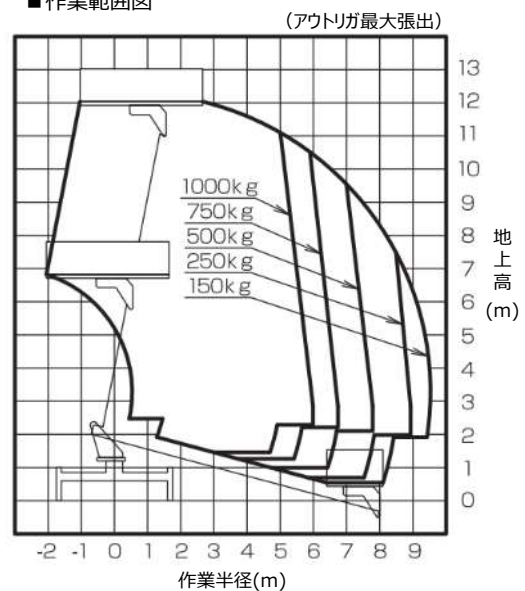


■外形図

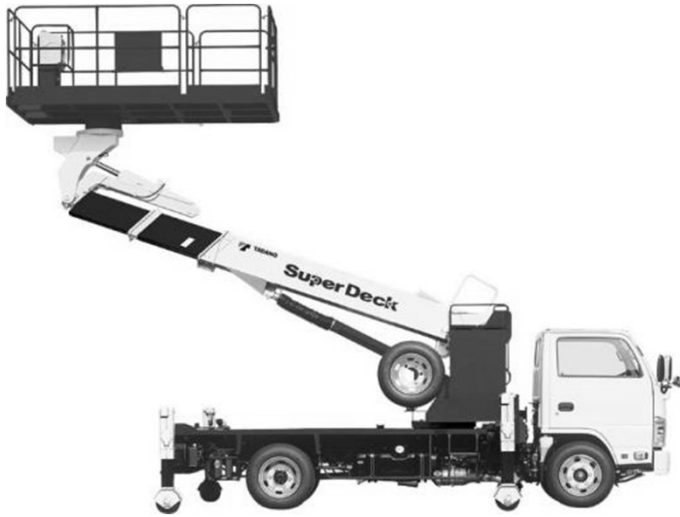


機械名		トラック式スーパーデッキ	
クラス		12m	
型式		TZ-12A	
メーカー		アイチ	
ブーム格納方向		前方格納/後方格納	
最大作業床高さ	m	12	
最大作業半径	m	6 (1,000kg積載時)	
デッキ積載荷重	kg	1,000	
デッキ旋回角度	度	360	
ブーム旋回角度	度	360	
ブーム起状角度	度	-15~79	
アウトリガ張出幅(最小~最大)	mm	1,710~3,450	
格納時車両寸法	全長A	mm	5,575/6,350
	全幅B	mm	1,880/1,910
	全高C	mm	3,240/3,190
デッキ内側寸法	全長D	mm	3,700/3,000
	全幅E	mm	1,690
	全高F	mm	1,010
架装シャーシ		2.75~3 t 車クラス	
車両総重量	kg	7,275/7,905	
運転免許		準中型	
運転資格	高所作業車	技能講習	

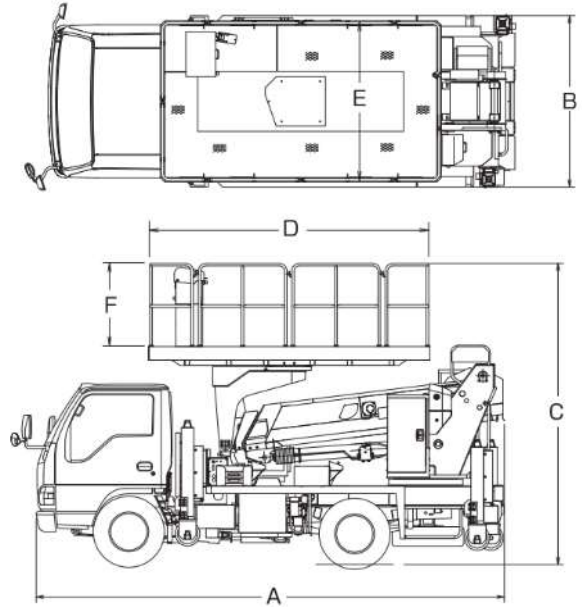
■作業範囲図



トンネル点検車



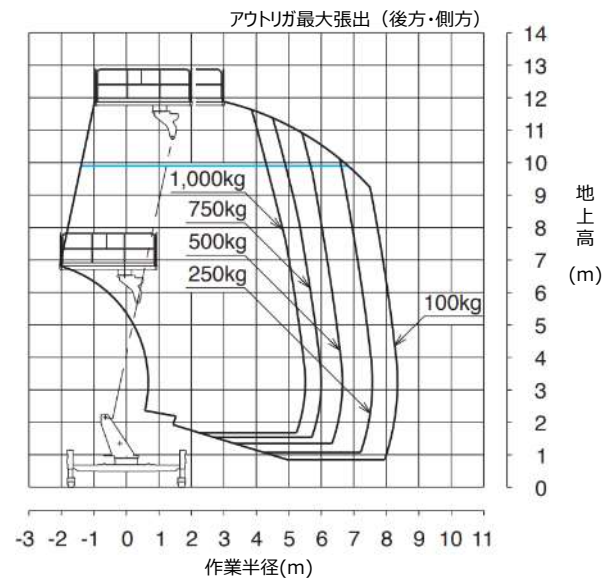
■外形図



- 掘削機  
アタッチメント
- 揚重・荷役  
物流機械
- ショベル  
不整地運搬車  
ブル
- レンタカー
- 高所作業車  
作業台
- 舗装機械  
転圧機械
- 発電機  
溶接機
- コンプレッサー  
エアーツール

機械名		トンネル点検車
クラス		12m
型式		AT-120SRM
メーカー		タダノ
ブーム格納方向		後方格納
最大作業床高さ	m	11.9
最大作業半径	m	8.3 (100kg積載時)
デッキ積載荷重	kg	1,000
デッキ旋回角度	度	360
ブーム旋回角度	度	360
ブーム起状角度	度	-17~78
アウトリガ張出幅(最小~最大)	mm	1,630~3,440
格納時車両寸法	全長A	mm 6,170
	全幅B	mm 1,880
	全高C	mm 3,330
デッキ内側寸法	全長D	mm 3,000
	全幅E	mm 1,750
	全高F	mm 1,010
架装シャーシ		3t車クラス
車両総重量	kg	7,190
運転免許		準中型
運転資格	高所作業車	技能講習

■作業範囲図



- コンクリート打設  
関連機器
- 研削・研磨  
剥離・破碎機器
- 切断・切削  
穴あけ  
加工工具
- 環境保全  
緑地管理機器
- ポンプ
- 照明機器
- 保安用品
- トイレ・ハウス
- 季節商品
- 総合補償制度
- 免許・資格
- 拠点案内

## 橋梁点検車



SF77B1FR



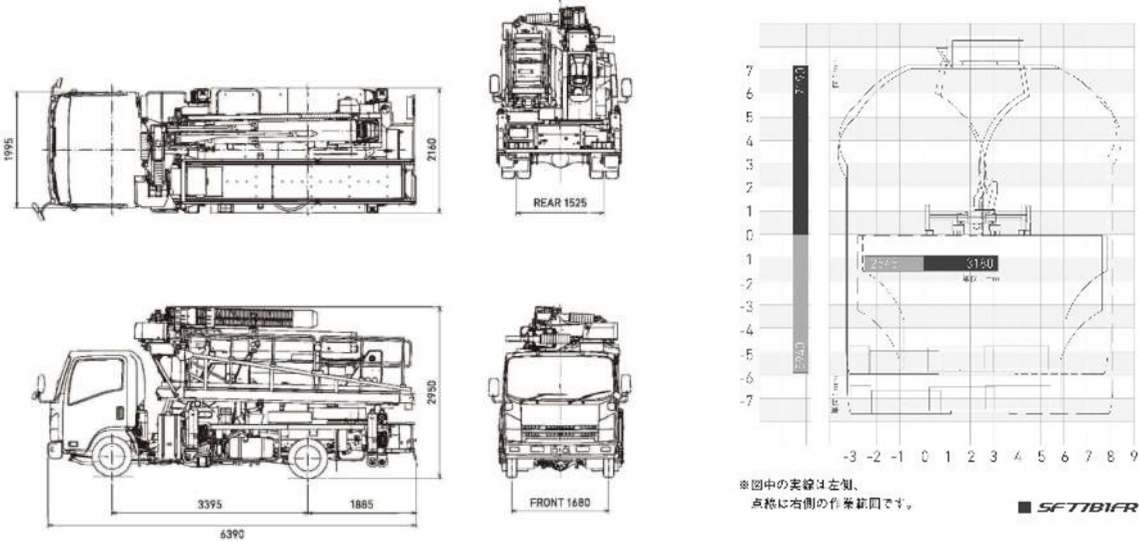
BT-110

機械名				橋梁点検車		
型式				SF77B1FR	BT-110	BT-200
メーカー				アイチ	タダノ	タダノ
デッキ	積載荷重	kg	200	200	200	
	最大地上深さ	m	5.94	7.3	5.4	
	最大地上高さ	m	7.19	6.8	7	
	最大作業半径	m	5.88	5.6	5.1	
	最大差込長さ	m	7.52	4.5	8.21	
	デッキ旋回角度	度	180	90	90	
照明機器	デッキ内側寸法 (長さ×幅×手すり高さ)	縮小時	mm	3,830×760×960	2,520×910×1,000	3,000×850×900
		拡張時	mm	7,610×650×960	4,550×880×1,000	—
ブーム	ブーム形式		2段油圧伸縮式	2段油圧伸縮式	2段油圧伸縮式	
	ブーム長さ	m	3.48~4.8	3.185~5.36	3.06~5.11	
	ブーム起伏角度	度	0~80	-15~60	-15~60	
	ブーム旋回角度	度	左100~右100	左105~右70	左105~右10	
ポスト	ポスト形式		4段油圧伸縮式	5段油圧伸縮式	5段油圧伸縮式	
	ポスト長さ	m	3.45~7.11	3.265~11.265	3.325~9.825	
下ブーム	ブーム形式		—	—	3段同時油圧伸縮式	
	ブーム長さ	m	—	—	3.5~8.21	
	ブーム旋回角度	度	—	—	90	
アウトリガ最大張り幅 (タイヤ中心)		m	左: 2.01 右: 2.225	フロント: 3.56 リア: 3.43	フロント: 2.74 リア: 2.81	
	格納時車両寸法	全長	mm	6,390	5,680	5,700
全幅		mm	2,950	2,180	2,180	
全高		mm	2,160	3,700	3,700	
架装シャーシ			3.5t車クラス	3.5t車クラス	3.5t車クラス	
車両総重量	kg		7,930	7,980	7,980	
運転免許				中型(8t限定)		
運転資格	高所作業車			特別教育		

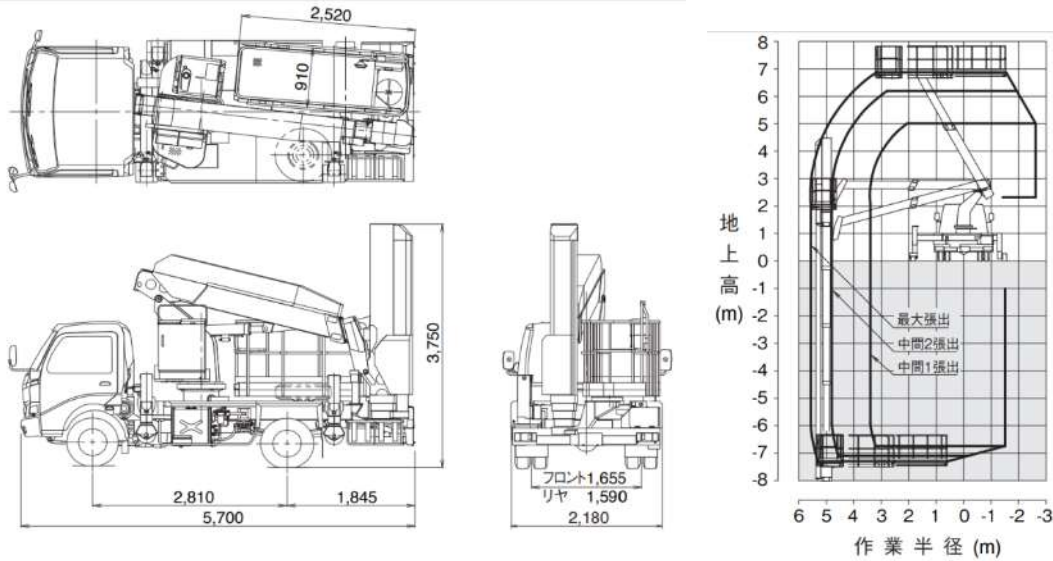


## ■外形図・作業範囲図

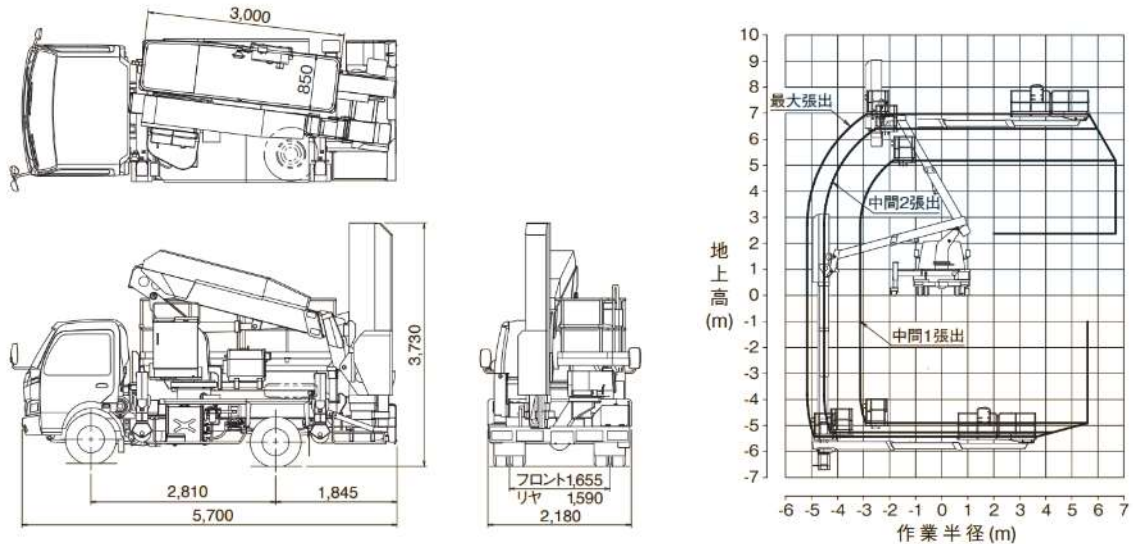
SF77B1FR



BT-110



BT-200



掘削機  
アタッチメント

揚重・荷役  
物流機械

ショベル  
不整地運搬車  
ブル

レンタカー

高所作業車  
作業台

舗装機械  
転圧機械

発電機  
溶接機

コンプレッサー  
エアーツール

コンクリート打設  
関連機器

研削・研磨  
剥離・破碎機器

切断・切削  
穴あけ  
加工工具

環境保全  
緑地管理機器

ポンプ

照明機器

保安用品

トイレ・ハウス

季節商品

総合補償制度

免許・資格

拠点案内

## 屈伸クローラーブームリフト



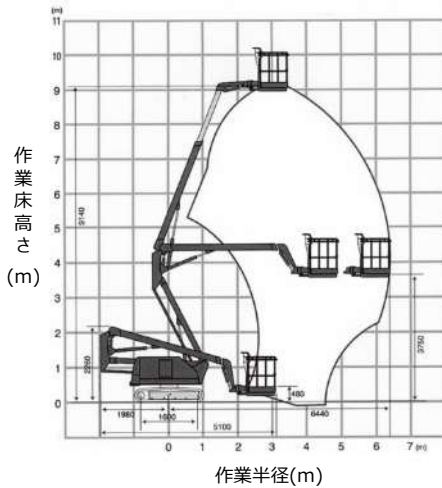
NUL090-3



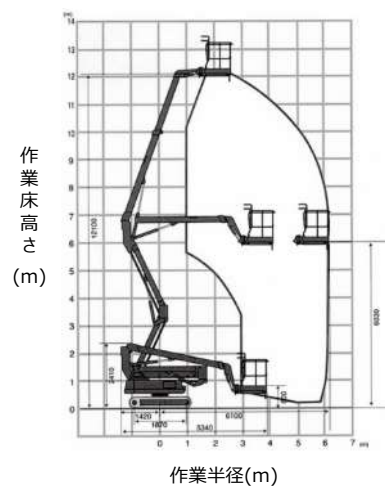
NUL120-2

### ■作業範囲図

NUL090-3



NUL120-2



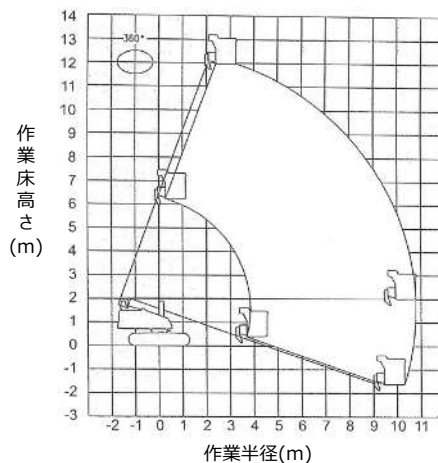
機械名			屈伸クローラーブームリフト	
クラス			9m	12m
型式			NUL090-3	NUL120-2
メーカー			長野工業	長野工業
最大作業床高さ	m		9.1	12.1
最大作業半径	m		6.4	6
最大積載荷重	kg		200	200
バケット首振り角度	度		左90/右45	左90/右45
動力源			ディーゼルエンジン	ディーゼルエンジン
足回り			ゴムクローラー	ゴムクローラー
格納時車両寸法	全長	mm	5,100	5,340
	全幅	mm	1,750	2,050
	全高	mm	2,260	2,410
バケット内側寸法	全長	mm	730	730
	全幅	mm	1,130	1,130
	全高	mm	1,000	1,000
燃料			軽油	軽油
燃料タンク容量	L		40	40
車両重量	kg		3,750	3,850
運転資格	高所作業車		特別教育	技能講習

## ブームリフト

機械名		ブームリフト	
クラス		12m	
型式		SR12B	
メーカー		アイチ	
最大作業床高さ	m	12	
最大作業半径	m	10.7	
最大積載荷重	kg	250	
バケット首振り角度	度	左右90	
動力源		ディーゼルエンジン	
足回り		クローラー	
格納時車両寸法	全長	mm	6,340
	全幅	mm	2,550
	全高	mm	1,995
バケット内側寸法	全長	mm	1,500
	全幅	mm	750
	全高	mm	1,000
燃料		軽油	
燃料タンク容量	L	95	
車両重量	kg	7,410	
運転資格	高所作業車	技能講習	



■作業範囲図



## テーブルリフト



ENCL045S-1



ENTL061S-3



ENTL080

機械名		テーブルリフト				
クラス		3m	4.5m	4.5m	6m	8m
型式		SV-030	ENTL045S-1	ENCL045S-1	ENTL061S-3	ENTL080
メーカー		アイチ	北越工業	北越工業	北越工業	北越工業
最大作業床高さ	m	2.7	4.5	4.5	6.1	8
最大積載荷重	kg	200	200	200	250	250
動力源		バッテリー				
足回り		白タイヤ		クローラー	白タイヤ	
延長デッキ	スライド量	mm	-	550	550	930
	積載荷重	kg	-	115	115	125
格納時車両寸法	全長	mm	1,260	1,280	1,280	1,750
	全幅	mm	725	750	780	750
	全高	mm	1,600	1,820	1,840	1,945
作業台内側寸法	全長	mm	950	1,200	1,200	1,610
	全幅	mm	570	645	645	645
	全高	mm	1,000	950	950	950
機体重量	kg	530	670	700	1,230	2,250
運転資格	高所作業車	特別教育				

掘削機

アタッチメント

揚重・荷役

物流機械

ショベル

不整地運搬車

ブル

レンタカー

高所作業車

作業台

舗装機械

転圧機械

発電機

溶接機

コンプレッサー

エアーツール

コンクリート打設

関連機器

研削・研磨

剥離・破碎機器

切断・切削

穴あけ

加工工具

環境保全

緑地管理機器

ポンプ

照明機器

保安用品

トイレ・ハウス

季節商品

総合補償制度

免許・資格

拠点案内

## アップスター

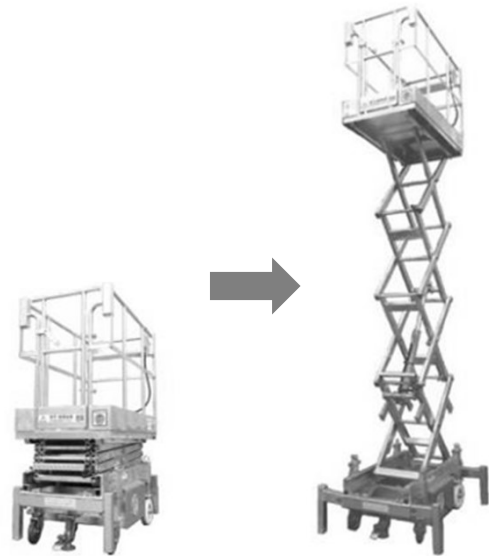
機械名		アップスター	
型式		US-25	SHO-36
メーカー		日鉄建材	マルサ
最大積載荷重	kg	143	125
全長	mm	1,500	1,300
全幅	mm	590	592
高さ調節	mm	970	1,400
		1,510	1,960
		2,100	2,510
		2,560	3,060
		—	3,600
昇降装置		手動式 (バネバランス式)	手動式 (バネバランス式)
質量 (手摺・巾木含)	kg	約143	約210



US-25

## 移動式昇降作業台

機械名		移動式昇降作業台	
型式		LS-36	
メーカー		シイブ	
最高作業床高	mm	3,550	
最低作業床高	mm	745	
機体全体寸法	mm	1,200	
	mm	700	
	mm	1,670	
	mm	1,200	
作業台寸法	mm	1,200	
	mm	700	
	mm	925	
アウトリガー張り出し幅	mm	最大1,040	
最大積載荷重	kg	150	
質量	kg	345	
電源		バッテリー	
昇降回数		満充電として約50回/日	
要充電時間	hr	最大12 (AC100V)	



## 作業台

機械名		作業台	
型式		DXA-15T	
メーカー		ピカコーポレーション	
天板高さ	mm	1,051~1,482	
天板寸法(W×D)	mm	500×1,563	
設置寸法(W×D)	mm	763~873×2,257~2,488	
最大使用荷重	kg	150	
質量	kg	19.5	

