

レンタカー

ダンプ

トラック

クレーン付トラック

散水車

パッカー車

ライトバン・乗用車

ダンプ

掘削機 アタッチメント
揚重・荷役 物流機械
ショベル 不整地運搬車 ブル
レンタカー
高所作業車 作業台
舗装機械 転圧機械
発電機 溶接機
コンプレッサー エアーツール
コンクリート打設 関連機器
研削・研磨 剥離・破碎機器
切断・切削 穴あけ 加工工具
環境保全 緑地管理機器
ポンプ
照明機器
保安用品
トイレ・ハウス
季節商品
総合補償制度
免許・資格
拠点案内



軽ダンプ



2t低床ダンプ

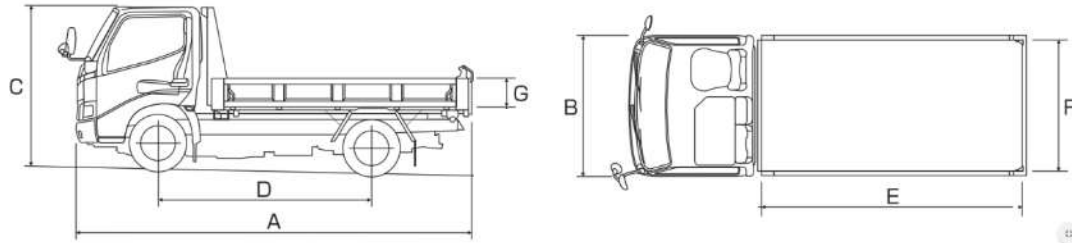


3tスライドダンプ



4tダンプ

■外形図



機械名		ダンプ					
クラス		軽	2t高床	2t低床	2t低床/4WD	3t高床	3t低床
型式		GBD-U62T	TPG-NJR85AD	TPG-NJR85AD	TKG-NKS85AD	TPG-NKR85AD	TPG-NKR85AD
メーカー		三菱	いすゞ	いすゞ	いすゞ	いすゞ	いすゞ
積載荷重	kg	350	2,000	2,000	2,000	3,000	3,000
乗車定員	名	2	3	3	3	3	3
車両寸法	全長 A	mm	3,390	4,690	4,690	4,690	4,690
	全幅 B	mm	1,470	1,695	1,695	1,695	1,695
	全高 C	mm	1,790	1,980	1,970	1,985	1,980
ホイールベース D	mm	2,200	2,490	2,490	2,490	2,490	2,490
荷台内寸法	全長 E	mm	1,885	3,050	3,050	3,050	3,050
	全幅 F	mm	1,415	1,600	1,600	1,600	1,600
	全高 G	mm	290	320	320	320	370
床面上高	mm	640	955	880	865	970	850
最低地上高	mm	-	190	170	165	190	155
最小回転半径	mm	4,000	4,800	4,500	5,100	4,500	4,500
燃料		ガソリン	軽油	軽油	軽油	軽油	軽油
燃料タンク容量	L	40	75	75	63	75	75
車両重量	kg	870	2,670	2,730	2,880	2,750	2,800
車両総重量	kg	1,330	4,835	4,895	5,045	5,915	5,965
運転免許		普通	準中型(5t)限定			準中型	

機械名		ダンプ					
クラス		3t低床	3t低床Fゲート	3tスライド	3tスライド	4tFゲート	4tFゲート
型式		TXG-XZU620T	PDG-FE71DD	TPG-NKR85AN	2RG-NKR88AM	TKG-FC9JCAA	SKG-FC9JCA
メーカー		日野	三菱	いすゞ	いすゞ	日野	日野
積載荷重	kg	3,000	3,000	3,000	3,000	3,700	3,700
乗車定員	名	3	3	3	3	3	3
車両寸法	全長 A	mm	4,690	4,690	4,690	4,680	5,375
	全幅 B	mm	1,695	1,960	1,695	1,690	2,210
	全高 C	mm	1,990	1,990	1,980	1,990	2,480
ホイールベース D	mm	2,525	2,500	2,490	2,500	2,890	2,890
荷台内寸法	全長 E	mm	3,050	3,050	3,050	3,050	3,335
	全幅 F	mm	1,600	1,600	1,600	1,600	2,000
	全高 G	mm	1,990	370	370	370	360
床面上高	mm	870	870	960	940	1,110	1,110
最低地上高	mm	175	170	155	160	190	190
最小回転半径	mm	5,200	5,100	4,500	4,500	4,500	4,500
燃料		軽油	軽油	軽油	軽油	軽油	軽油
燃料タンク容量	L	80	70	75	70	100	100
車両重量	kg	2,840	3,030	3,290	3,320	4,070	4,070
車両総重量	kg	5,812	6,195	6,455	6,485	7,935	7,935
運転免許		準中型				中型(8t限定)	

掘削機
アタッチメント

揚重・荷役
物流機械

ショベル
不整地運搬車
ブル

レンタカー

高所作業車
作業台

舗装機械
転圧機械

発電機
溶接機

コンプレッサー
エアーツール

コンクリート打設
関連機器

研削・研磨
剥離・破碎機器

切断・切削
穴あけ
加工工具

環境保全
緑地管理機器

ポンプ

照明機器

保安用品

トイレ・ハウス

季節商品

総合補償制度

免許・資格

拠点案内

トラック

掘削機 アタッチメント
揚重・荷役 物流機械
ショベル 不整地運搬車 ブル
レンタカー
高所作業車 作業台
舗装機械 転圧機械
発電機 溶接機
コンプレッサー エアーツール
コンクリート打設 関連機器
研削・研磨 剥離・破碎機器
切断・切削 穴あけ 加工工具
環境保全 緑地管理機器
ポンプ
照明機器
保安用品
トイレ・ハウス
季節商品
総合補償制度
免許・資格
拠点案内



軽トラック



2tトラック

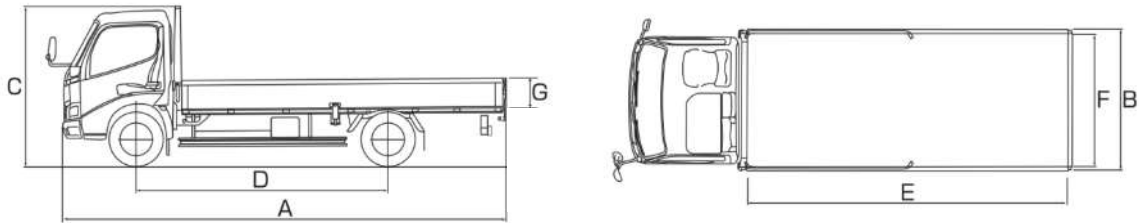


パワーゲート付トラック



4tトラック

■外形図



機械名		トラック				
クラス		軽/4WD	1.5t/パワーゲート/4WD	2t/パワーゲート/4WD	2t/ロング	
型式		EBD-DA63T	KK-FD704AB	TKG-NKS85A	TRG-NLR85AR	
メーカー		スズキ	ふそう	いすゞ	いすゞ	
積載荷重	kg	350	1,500	2,000	2,000	
乗車定員	名	2	3	3	3	
車両寸法	全長A	mm	3,390	4,680	4,685	6,070
	全幅B	mm	1,470	1,690	1,695	1,900
	全高C	mm	1,790	1,970	1,960	2,270
ホイールベース D	mm	2,350	2,550	2,490	3,360	
荷台内寸法	全長E	mm	1,940	3,120	3,120	4,350
	全幅F	mm	1,410	1,615	1,620	1,790
	全高G	mm	290	380	380	380
床面地上高	mm	640	815	855	1,010	
最低地上高	mm	160	155	155	190	
最小回転半径	mm	3,800	5,100	4,500	5,900	
燃料		ガソリン	軽油	軽油	軽油	
燃料タンク容量	L	40	70	75	100	
車両重量	kg	760	2,020	2,660	2,440	
車両総重量	kg	1,220	3,685	4,825	4,605	
運転免許		普通	準中型(5t)限定			

機械名		トラック				
クラス		2t/ワイド	3t	4t	4t	
型式		PB-NPR81AR	BDG-XZU414M	2KG-FC2ABA	TKG-FRR90S1	
メーカー		いすゞ	日野	日野	いすゞ	
積載荷重	kg	2,000	2,000	3,650	4,200	
乗車定員	名	3	3	3	2	
車両寸法	全長A	mm	6,080	6,180	8,150	8,170
	全幅B	mm	2,180	1,995	2,230	2,250
	全高C	mm	2,230	2,285	2,440	2,490
ホイールベース D	mm	3,815	3,430	4,650	4,660	
荷台内寸法	全長E	mm	5,010	4,360	6,205	6,200
	全幅F	mm	2,080	1,895	2,130	2,140
	全高G	mm	380	380	400	400
床面地上高	mm	185	890	1,090	1,095	
最低地上高	mm	—	155	190	190	
最小回転半径	mm	6,200	5,800	6,900	6,900	
燃料		軽油	軽油	軽油	軽油	
燃料タンク容量	L	100	100	100	100	
車両重量	kg	2,870	2,620	3,830	3,680	
車両総重量	kg	5,035	4,785	7,645	7,990	
運転免許		準中型	準中型(5t)限定	中型(8t)限定		

※車両重量・寸法は、架装メーカーにより異なります。

掘削機
アタッチメント

揚重・荷役
物流機械

ショベル
不整地運搬車
ブル

レンタカー

高所作業車
作業台

舗装機械
転圧機械

発電機
溶接機

コンプレッサー
エアーツール

コンクリート打設
関連機器

研削・研磨
剥離・破碎機器

切断・切削
穴あけ
加工工具

環境保全
緑地管理機器

ポンプ

照明機器

保安用品

トイレ・ハウス

季節商品

総合補償制度

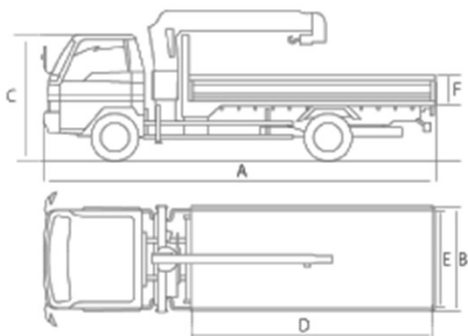
免許・資格

拠点案内

クレーン付トラック



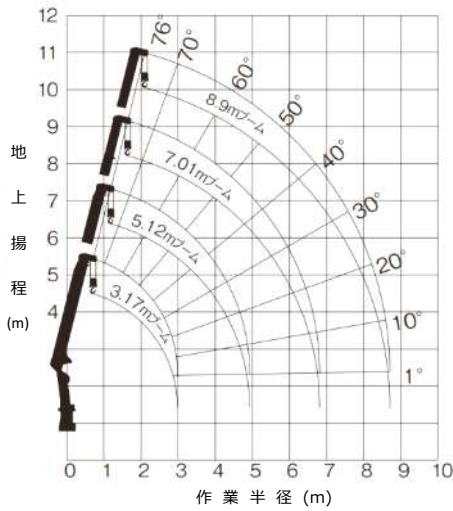
■外形図



機械名			クレーン付トラック				
クラス			2t	2t/4WD	4t	4t	4t
型式			TPG-NMR85AR	TKG-NPS85AR	TKG-FRR90S1	2PG-FRR90S1	2RG-FRR90S1
メーカー			いすゞ	いすゞ	いすゞ	いすゞ	いすゞ
積載荷重	kg		2,000	2,000	2,850	2,450	2,450
乗車定員	名		3	3	3	3	3
車両寸法	全長A	mm	6,080	6,155	8,180	8,170	8,170
	全幅B	mm	1,890	2,090	2,260	2,260	2,260
	全高C	mm	2,790	2,850	3,040	3,110	3,110
荷台内寸法	全長D	mm	3,700	3,400	5,450	3,400	3,400
	全幅E	mm	1,790	1,990	2,140	2,060	2,060
	全高F	mm	380	380	400	320	320
燃料			軽油	軽油	軽油	軽油	軽油
燃料タンク容量	L		100	100	100	100	100
車両重量	kg		3,540	3,850	5,000	5,360	5,360
車両総重量	kg		5,705	6,015	7,960	7,975	7,975
クレーン型式			ZE294HR	ZE264HR	ZE304HR	ZX304HRS	ZX305HRS
メーカー			タダノ	タダノ	タダノ	タダノ	タダノ
空車時最大クレーン容量			2.93 t × 1.6m (4本掛)	2.63 t × 1.6m (4本掛)	2.93 t × 2.6m (4本掛)	2.93 t × 2.6m (4本掛)	2.93 t × 2.4m (4本掛)
最大作業半径	m		8.7	8.4	9.8	9.8	12.1
最大地上揚程	m		約10	約9.7	約11.4	約11.4	約13.7
ブーム形式	m		五角形4段	五角形4段	五角形4段	七角形4段	七角形5段
ブーム長さ	m		3.17~8.9	2.87~8.6	3.34~10	3.34~10	3.52~12.3
ラジコン			あり	あり	あり	あり	あり
運転免許			準中型	準中型	中型(8t限定)	中型(8t限定)	中型(8t限定)
運転資格	小型移動式クレーン		技能講習				

※車両重量・寸法は、架装メーカーにより異なります。

■作業半径一揚程図



(側方、後方領域)

型式		ZE294								
		ブーム3.17m/5.12m			ブーム6.71m			ブーム8.6m		
作業半径 (m)	クレーン強度定格総荷重 (t)	空車時定格総荷重 (t)		作業半径 (m)	クレーン強度定格総荷重 (t)	空車時定格総荷重 (t)	作業半径 (m)	クレーン強度定格総荷重 (t)	空車時定格総荷重 (t)	
		アウトリガ最大張出	アウトリガ最小張出							アウトリガ最大張出
1.6以下	2.93	2.93	1.58	2.2以下	1.88	1.88	3.0以下	1.03	0.98	
2.0	2.33	2.28	0.98	2.5	1.68	1.63	3.5	0.93	0.83	
2.5	1.88	1.73	0.68	3.0	1.43	1.15	4.0	0.83	0.68	
3.0	1.50	1.18	0.48	3.5	1.23	0.88	5.0	0.68	0.45	
3.5	1.25	0.88	0.38	4.0	1.08	0.68	6.0	0.58	0.35	
4.0	1.08	0.68	0.28	4.5	0.93	0.58	7.0	0.48	0.28	
4.5	0.93	0.58	0.25	5.0	0.83	0.48	8.0	0.40	0.23	
4.9	0.85	0.53	0.23	5.5	0.73	0.40	8.7	0.35	0.20	
				6.0	0.65	0.35				
				6.81	0.58	0.30				

掘削機
アタッチメント

揚重・荷役
物流機械

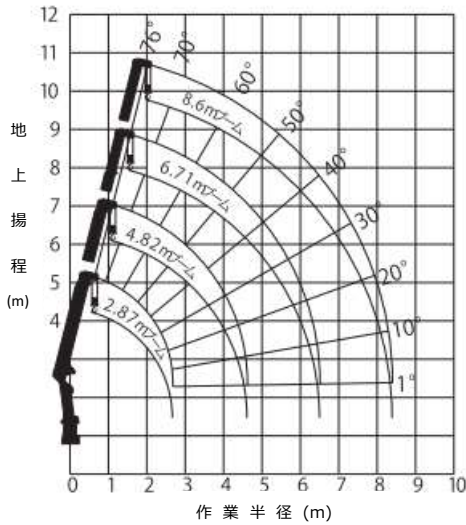
ショベル
不整地運搬車
ブル

レンタカー

高所作業車
作業台

舗装機械
転圧機械

(側方、後方領域)



型式		ZE264								
		ブーム2.87m/4.82m			ブーム6.71m			ブーム8.6m		
作業半径 (m)	クレーン強度定格総荷重 (t)	空車時定格総荷重 (t)		作業半径 (m)	クレーン強度定格総荷重 (t)	空車時定格総荷重 (t)	作業半径 (m)	クレーン強度定格総荷重 (t)	空車時定格総荷重 (t)	
		アウトリガ最大張出	アウトリガ最小張出							アウトリガ最大張出
1.6以下	2.63	2.63	1.58	2.6以下	1.28	1.23	3.8以下	0.70	0.68	
1.8	2.23	2.23	1.23	2.8	1.28	1.13	4.0	0.70	0.63	
2.0	2.03	2.03	0.98	3.0	1.23	1.03	4.5	0.63	0.53	
2.5	1.63	1.48	0.63	3.5	1.08	0.78	5.0	0.55	0.43	
3.0	1.33	1.03	0.48	4.0	0.93	0.63	6.0	0.45	0.33	
3.5	1.13	0.78	0.38	4.5	0.78	0.53	7.0	0.38	0.25	
4.0	0.98	0.63	0.28	5.0	0.70	0.43	8.0	0.33	0.20	
4.6	0.83	0.48	0.23	5.5	0.63	0.38	8.4	0.31	0.18	
				6.0	0.58	0.35				
				6.51	0.53	0.3				

発電機
溶接機

コンプレッサー
エアーツール

コンクリート打設
関連機器

研削・研磨
剥離・破碎機器

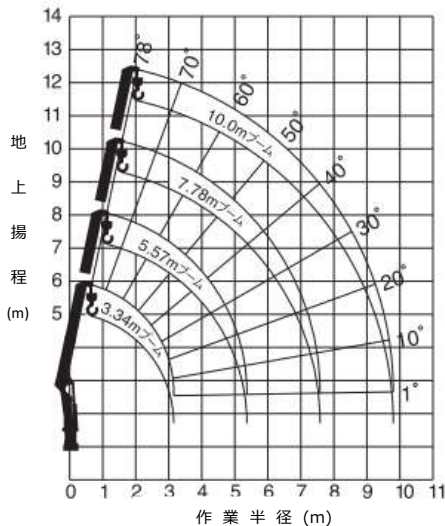
切断・切削
穴あけ
加工工具

環境保全
緑地管理機器

ポンプ

照明機器

(側方、後方領域)



型式		ZE304								
		ブーム3.34m/5.57m			ブーム7.78m			ブーム10.0m		
作業半径 (m)	クレーン強度定格総荷重 (t)	空車時定格総荷重 (t)		作業半径 (m)	クレーン強度定格総荷重 (t)	空車時定格総荷重 (t)	作業半径 (m)	クレーン強度定格総荷重 (t)	空車時定格総荷重 (t)	
		アウトリガ最大張出	アウトリガ最小張出							アウトリガ最大張出
2.4以下	2.93	2.93	1.28	2.7以下	2.33	2.33	4.0以下	1.03	1.03	
2.6	2.93	2.58	1.08	3.2	2.03	1.65	5.0	0.88	0.73	
3.0	2.48	1.88	0.83	3.5	1.83	1.38	6.0	0.75	0.53	
3.5	2.08	1.38	0.63	4.0	1.63	1.08	7.0	0.65	0.43	
4.0	1.78	1.08	0.53	4.5	1.48	0.88	8.0	0.58	0.33	
4.5	1.58	0.88	0.43	5.0	1.33	0.73	9.0	0.51	0.28	
5.0	1.38	0.73	0.33	5.5	1.23	0.63	9.8	0.48	0.25	
5.4	1.28	0.68	0.33	6.0	1.13	0.53				
				6.5	1.03	0.48				
				7.0	0.95	0.43				
				7.6	0.88	0.38				

保安用品

トイレ・ハウス

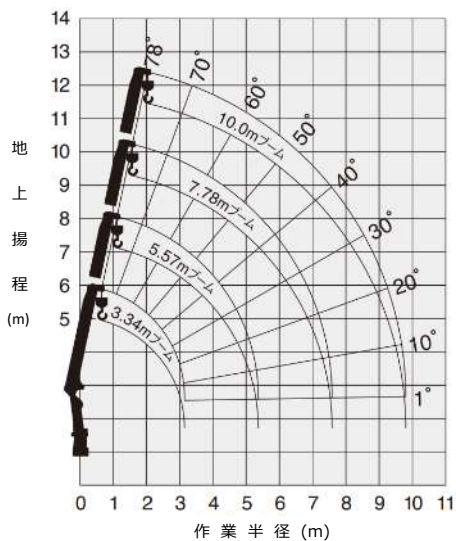
季節商品

総合補償制度

免許・資格

拠点案内

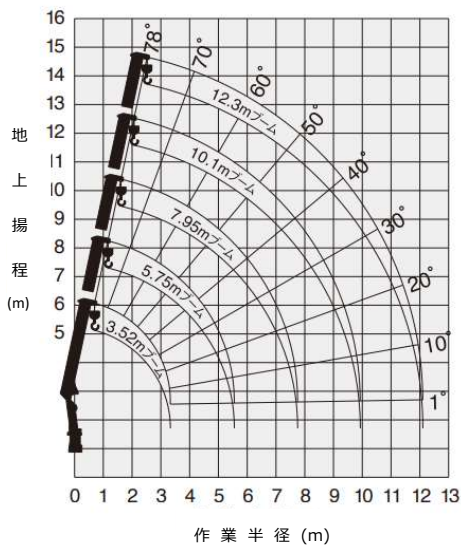
■作業半径一掃程図



(側方、後方領域)

型式		ZX304								
ブーム3.34m/5.57m				ブーム7.78m				ブーム10.0m (前方領域作業禁止)		
作業半径 (m)	クレーン強度定格総荷重 (t)	空車時定格総荷重 (t)		作業半径 (m)	クレーン強度定格総荷重 (t)	空車時定格総荷重 (t)		作業半径 (m)	クレーン強度定格総荷重 (t)	空車時定格総荷重 (t)
		アウトリガ最大張出	アウトリガ最小張出			アウトリガ最大張出	アウトリガ最小張出			
2.4以下	2.93	2.93	1.38	2.7以下	2.33	2.33	0.83	4.0以下	1.33	1.33
2.6	2.93	2.93	1.18	3.2	2.03	1.93	0.63	5.0	1.10	0.90
3.0	2.48	2.33	0.93	3.5	1.83	1.73	0.55	6.0	0.93	0.65
3.5	2.08	1.73	0.68	4.0	1.63	1.38	0.43	7.0	0.80	0.53
4.0	1.78	1.38	0.53	4.5	1.48	1.13	0.35	8.0	0.70	0.45
4.5	1.58	1.13	0.48	5.0	1.33	0.93	0.28	9.0	0.63	0.38
5.0	1.38	0.93	0.38	5.5	1.23	0.78	0.23	9.8	0.58	0.33
5.37	1.28	0.83	0.33	6.0	1.13	0.68	0.20			
				6.5	1.03	0.60	0.18			
				7.0	0.95	0.55	0.15			
				7.58	0.88	0.50	0.13			

(側方、後方領域)



型式		ZX305												
ブーム3.52m/5.75m				ブーム7.95m				ブーム10.1m			ブーム12.3m (前方領域作業禁止)			
作業半径 (m)	クレーン強度定格総荷重 (t)	空車時定格総荷重 (t)		作業半径 (m)	クレーン強度定格総荷重 (t)	空車時定格総荷重 (t)		作業半径 (m)	クレーン強度定格総荷重 (t)	空車時定格総荷重 (t)		作業半径 (m)	クレーン強度定格総荷重 (t)	空車時定格総荷重 (t)
		アウトリガ最大張出	アウトリガ最小張出			アウトリガ最大張出	アウトリガ最小張出			アウトリガ最大張出	アウトリガ最小張出			
2.4	2.93	2.93	1.33	2.7	2.33	2.33	0.78	4.0	1.23	1.23	4.5	0.93	0.93	
2.5	2.83	2.78	1.23	3.0	2.13	2.08	0.63	5.0	0.98	0.88	5.0	0.83	0.83	
3.0	2.43	2.18	0.88	3.5	1.83	1.73	0.48	6.0	0.83	0.63	6.0	0.70	0.63	
3.5	2.03	1.73	0.68	4.0	1.63	1.38	0.38	7.0	0.73	0.48	7.0	0.60	0.48	
4.0	1.73	1.38	0.53	4.5	1.48	1.13	0.28	8.0	0.65	0.40	8.0	0.50	0.40	
4.5	1.48	1.13	0.43	5.0	1.33	0.93	0.23	9.0	0.58	0.33	9.0	0.45	0.33	
5.0	1.33	0.93	0.33	5.5	1.15	0.78	0.18	9.9	0.53	0.30	10.0	0.40	0.80	
5.55	1.15	0.78	0.28	6.0	1.08	0.65	0.15				11.0	0.35	0.23	
				6.5	0.98	0.55	0.13				12.1	0.33	12.10	
				7.00	0.88	0.48	0.10							
				7.75	0.70	0.43	0.00							

散水車

機械名		散水車	
クラス		4t	
型式		MPW4MK2	
メーカー		マツモト	
散水方式	前方	圧力散水	
	後方	重力散水	
散水タンク容量	L	4,000	
ポンプ最大吐出量	L/min	1,330	
車両寸法	全長	mm	5,600
	全幅	mm	2,210
	全高	mm	2,500
車両重量	kg	4,150	
車両総重量	kg	7,915	
運転免許		中型(8t限定)	



掘削機
アタッチメント

揚重・荷役
物流機械

ショベル
不整地運搬車
ブル

レンタカー

高所作業車
作業台

舗装機械
転圧機械

発電機
溶接機

コンプレッサー
エアーツール

コンクリート打設
関連機器

研削・研磨
剥離・破碎機器

切断・切削
穴あけ
加工工具

環境保全
緑地管理機器

ポンプ

照明機器

保安用品

トイレ・ハウス

季節商品

総合補償制度

免許・資格

拠点案内

バッカー車

機械名		バッカー車	
クラス		2t	
型式		TPG-NKR85AN	
メーカー		いすゞ	
積載容量	m3	4.4	
投入口寸法幅	mm	1,435	
投入口寸法高さ	mm	800	
投入口地上高さ	mm	740	
排出方法		ダンプ式	
車両寸法	全長	mm	5,210
	全幅	mm	1,850
	全高	mm	2,300
車両重量	kg	4,100	
車両総重量	kg	6,265	
運転免許		準中型	



ライトバン・乗用車



軽バン



ADバン



ノート



プリウス

機械名		ライトバン・乗用車				
クラス		軽バン 2WD・4WD/AT	A Dバン	乗用車	乗用車	
車名		クリッパー	A Dバン	ノート	プリウス	
型式		HBD-DR17V	DBF-VZNY12	DBA-E12	DAA-ZVW30	
メーカー		ニッサン	ニッサン	ニッサン	トヨタ	
総排気量	L	0.65	1.59	1.19	1.79	
乗車定員	名	2(4)	2(5)	5	5	
車両寸法	全長	mm	3,390	4,390	4,100	4,480
	全幅	mm	1,470	1,690	1,690	1,740
	全高	mm	1,890	1,540	1,520	1,490
燃料		ガソリン	ガソリン	ガソリン	ガソリン	
燃料タンク容量	L	37	42	42	45	
車両重量	kg	890	1,270	1,040	1,350	
車両総重量	kg	1,350	1,780	1,315	1,625	
運転免許		普通				