

クローラクレーン

カニクレーン

レバーブロック

ベビーホイスト

マイティアーム

ウインチ

チルホール

フォークリフト

ハンドパレット

ベルトコンベアー

手押し台車・平床台車

クランプ

クローラークレーン



LC785M-6

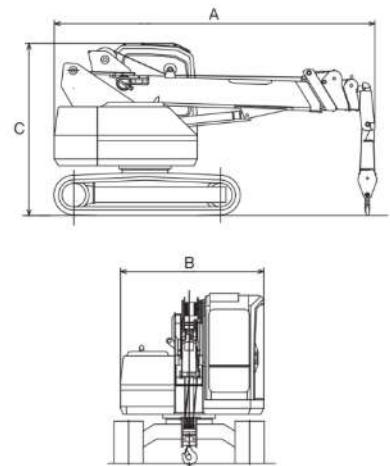


LC1385M-8



CC1485S-1

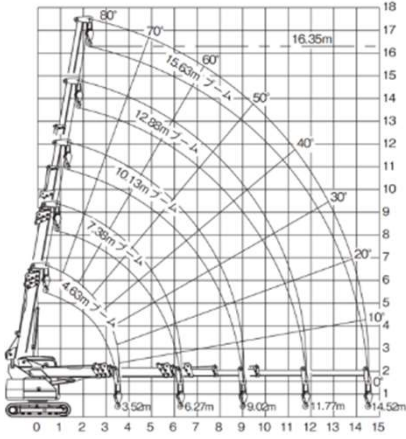
■外形図



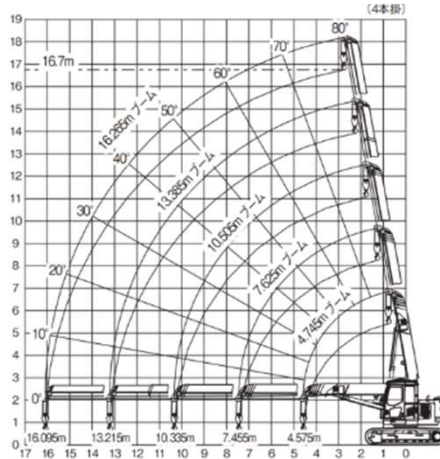
機械名		クローラークレーン		
クラス		0.25	0.4	0.4
型式		LC785M-6	LC1385M-8	CC1485S-1
メーカー		前田製作所	前田製作所	前田製作所
最大吊上能力	t×m	4.9×2.1	4.9×3.2	4.9×3.2
最大地上揚程	m	16.35	16.7	16.7
最大地下揚程	m	24.5(4本掛)	24.5(4本掛)	24.5(4本掛)
最大作業半径	m	14.52	16.095	16.095
ブーム長さ(最小～最大)	m	4.63～15.63	4.745～16.265	4.745～16.265
ブーム段数		5	5	5
ブーム起状角度		度	-4～80	-4～80
走行時接地圧		kPa	46.8	49
走行速度(低速/高速)		km/h	2.5/3.8	1.9/3.2
エンジン定格出力		kW	40.5	40.3
輸送時外径寸法	全長A	mm	5,005	6,460
	全幅B	mm	2,350	2,490
	全高C	mm	2,685	2,865
燃料タンク		L	141	140
機械質量		kg	9,700	14,400
運転資格		小型移動式クレーン	技能講習	

■ 作業半径揚程図

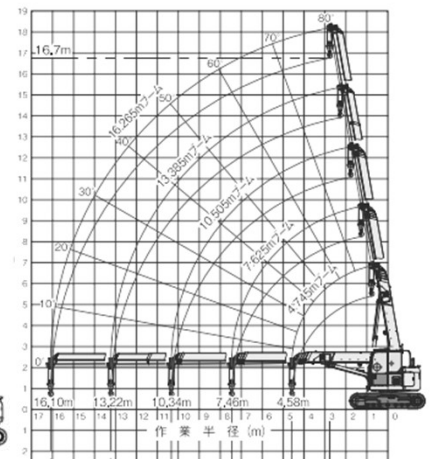
● LC785M-6



● LC1385M-8



● CC1485S-1



■ 定格総荷重表

●LC1385M-8 定格総荷重表(4本掛け時) (単位: kg)

作業半径 (m)	4.745m		7.625m		10.505m		13.385m		16.265m	
	静止吊	走行吊	静止吊	走行吊	静止吊	走行吊	静止吊	走行吊	静止吊	走行吊
2.500	4,900	2,000	4,900	2,000	3,000	1,500	3,000			
3.000	4,900	2,000	4,900	2,000	3,000	1,500	3,000			
3.200	4,900	2,000	4,900	2,000	3,000	1,500	3,000			
3.500	4,450	2,000	4,460	2,000	3,000	1,500	3,000			
3.850	4,000	2,000	4,000	2,000	3,000	1,500	3,000			
4.000	3,830	1,915	3,820	1,910	3,000	1,500	3,000			
4.500	3,320	1,660	3,310	1,655	3,000	1,500	3,000			
4.575	3,250	1,625	3,240	1,620	3,000	1,500	2,940			
4.600			3,220	1,610	3,000	1,500	2,920			
5.000			2,880	1,440	2,710	1,355	2,640			
6.000			2,210	1,105	2,140	1,070	2,100			
7.000			1,720	860	1,720	860	1,710			
7.455			1,530	765	1,570	785	1,570			
8.000					1,400	700	1,430			
9.000					1,150	575	1,200			
10.000					940	470	1,020			
10.335					880	440	970			
11.000							880			
12.000							770			
13.000							670			
13.215							650			
14.000							580			
15.000							500			
16.000							440			
16.095							430			

※定格総荷重は、機械を水平堅土上に置いた場合の転倒荷重の78%以内、前方安定度は1.15以上の値です。
 ※実際に吊り上げ可能な荷重は、各表の値からフック等の吊り具の質量 (4.9 t フック90kg) を差し引いた値です。

●CC1485S-1 定格総荷重表(4本掛け時) (単位: kg)

作業半径 (m)	4.745m		7.625m		10.505m		13.385m		16.265m	
	静止吊	走行吊	静止吊	走行吊	静止吊	走行吊	静止吊	走行吊	静止吊	走行吊
2.000	4,900	2,000	4,900	2,000	3,000	1,500				
2.500	4,900	2,000	4,900	2,000	3,000	1,500	3,000			
2.600	4,900	2,000	4,900	2,000	3,000	1,500	3,000			
3.000	4,900	2,000	4,900	2,000	3,000	1,500	3,000			
3.200	4,900	2,000	4,900	2,000	3,000	1,500	3,000			
3.500	4,450	2,000	4,460	2,000	3,000	1,500	3,000			
3.850	4,000	2,000	4,000	2,000	3,000	1,500	3,000			
4.000	3,830	1,915	3,820	1,910	3,000	1,500	3,000			
4.500	3,320	1,660	3,310	1,655	3,000	1,500	3,000			
4.575	3,250	1,625	3,240	1,620	3,000	1,500	2,940			
4.600			3,220	1,610	3,000	1,500	2,920			
5.000			2,880	1,440	2,710	1,355	2,640			
5.500			2,520	1,260	2,400	1,200	2,340			
6.000			2,210	1,105	2,140	1,070	2,100			
6.500			1,950	975	1,920	960	1,890			
7.000			1,720	860	1,720	860	1,710			
7.455			1,530	765	1,570	785	1,570			
7.500					1,550	775	1,560			
8.000					1,400	700	1,430			
8.500					1,270	635	1,310			
9.000					1,150	575	1,200			
10.000					940	470	1,020			
10.335					880	440	970			
11.000							880			
12.000							770			
13.000							670			
13.215							650			
14.000							580			
15.000							500			
16.000							440			
16.095							430			

※実際に吊り上げ可能な荷重は、各表の値からフック等の吊り具の質量 (4.9 t フック90kg) を差し引いた値です。
 ※2本掛けの場合は定格総荷重制限2,450kgまでとなります。

●LC785M-6 定格総荷重表(4本掛け時) (単位: kg)

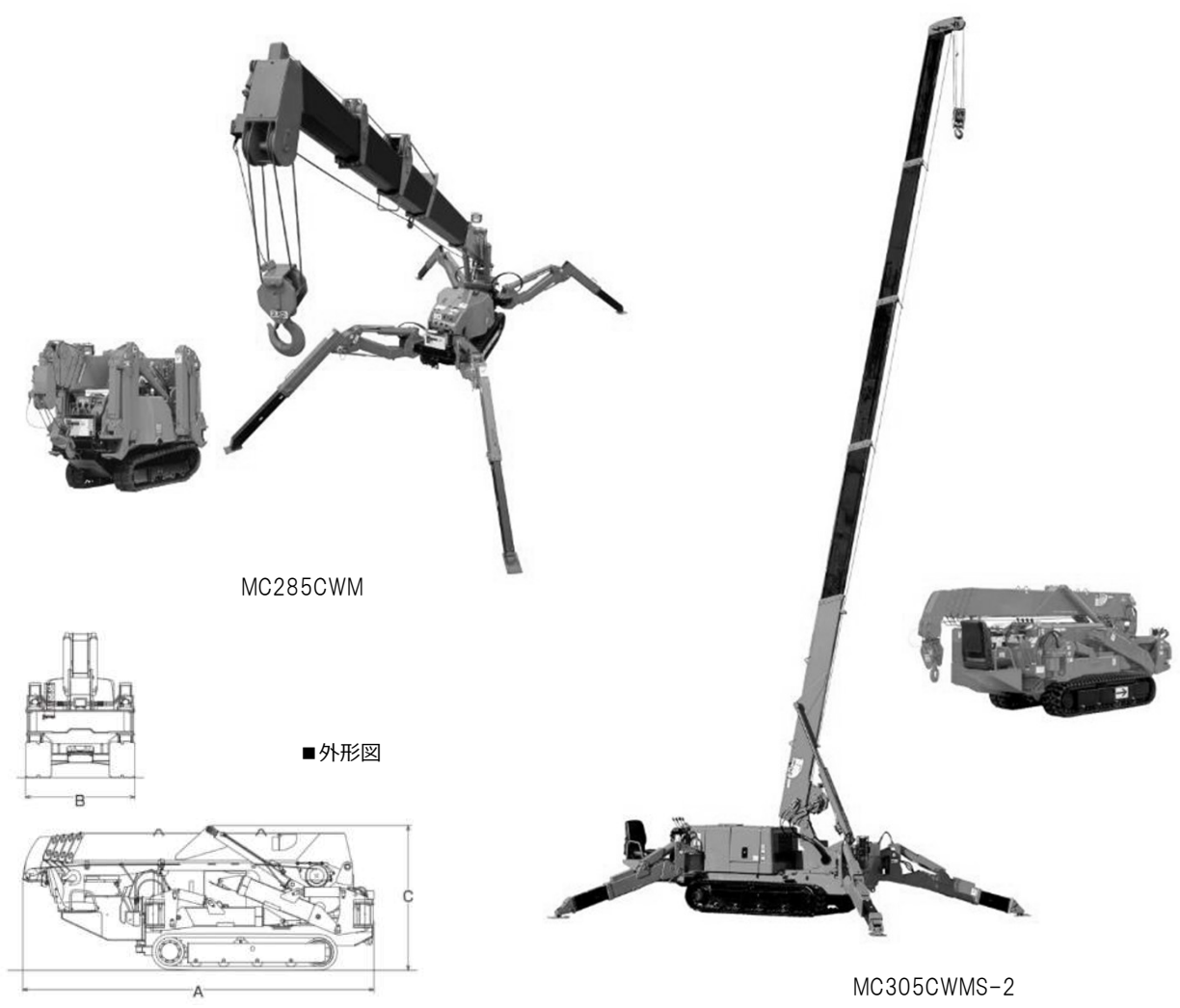
作業半径 (m)	4.63m		7.38m		10.13m		12.88m		15.63m	
	静止吊	走行吊	静止吊	走行吊	静止吊	走行吊	静止吊	走行吊	静止吊	走行吊
2.000	4,900	2,000	4,900	2,000	3,000	1,500				
2.500	4,900	2,000	4,900	2,000	3,000	1,500	3,000			
3.000	4,900	2,000	4,900	2,000	3,000	1,500	3,000			
3.500	4,900	2,000	4,900	2,000	3,000	1,500	3,000			
4.000	4,900	2,000	4,900	2,000	3,000	1,500	3,000			
4.500	4,450	2,000	4,460	2,000	3,000	1,500	3,000			
5.000	4,000	2,000	4,000	2,000	3,000	1,500	3,000			
6.000	3,830	1,915	3,820	1,910	3,000	1,500	3,000			
7.000	3,320	1,660	3,310	1,655	3,000	1,500	3,000			
8.000	3,250	1,625	3,240	1,620	3,000	1,500	2,940			
9.000			3,220	1,610	3,000	1,500	2,920			
10.000			2,880	1,440	2,710	1,355	2,640			
11.000			2,520	1,260	2,400	1,200	2,340			
12.000			2,210	1,105	2,140	1,070	2,100			
13.000			1,950	975	1,920	960	1,890			
14.000			1,720	860	1,720	860	1,710			
15.000			1,530	765	1,570	785	1,570			
16.000					1,550	775	1,560			
17.000					1,400	700	1,430			
18.000					1,270	635	1,310			
19.000					1,150	575	1,200			
20.000					940	470	1,020			
21.000					880	440	970			
22.000							880			
23.000							770			
24.000							670			
25.000							650			
26.000							580			
27.000							500			
28.000							440			
29.000							430			

※定格総荷重は、機械を水平堅土上に置いた場合の転倒荷重の78%以内、前方安定度は1.15以上の値です。
 ※実際に吊り上げ可能な荷重は、各表の値からフック等の吊り具の質量 (4.9 t フック90kg) を差し引いた値です。

- 掘削機
- アタッチメント
- 揚重・荷役
- 物流機械
- ショベル
- 不整地運搬車
- ブル
- レンタカー
- 高所作業車
- 作業台
- 舗装機械
- 転圧機械
- 発電機
- 溶接機
- コンプレッサー
- エアーツール
- コンクリート打設
- 関連機器
- 研削・研磨
- 剥離・破碎機器
- 切断・切削
- 穴あけ
- 加工工具
- 環境保全
- 緑地管理機器
- ポンプ
- 照明機器
- 保安用品
- トイレ・ハウス
- 季節商品
- 総合補償制度
- 免許・資格
- 拠点案内

カニクレーン

- 掘削機
アタッチメント
- 揚重・荷役
物流機械
- ショベル
不整地運搬車
ブル
- レンタカー
- 高所作業車
作業台
- 舗装機械
転圧機械
- 発電機
溶接機
- コンプレッサー
エアーツール
- コンクリート打設
関連機器
- 研削・研磨
剥離・破碎機器
- 切断・切削
穴あけ
加工工具
- 環境保全
緑地管理機器
- ポンプ
- 照明機器
- 保安用品
- トイレ・ハウス
- 季節商品
- 総合補償制度
- 免許・資格
- 拠点案内

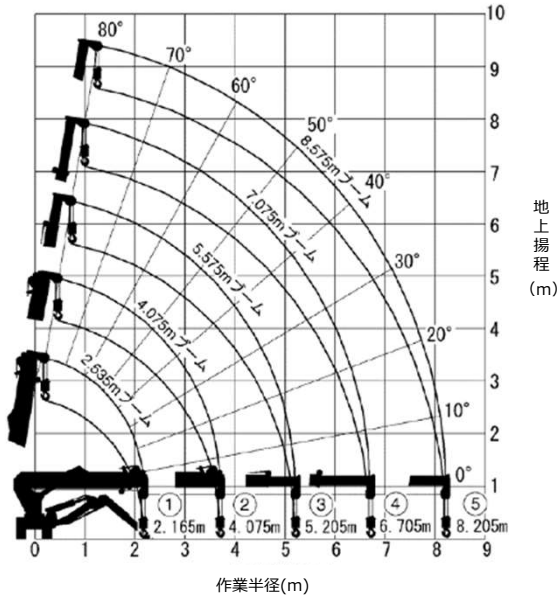


■外形図

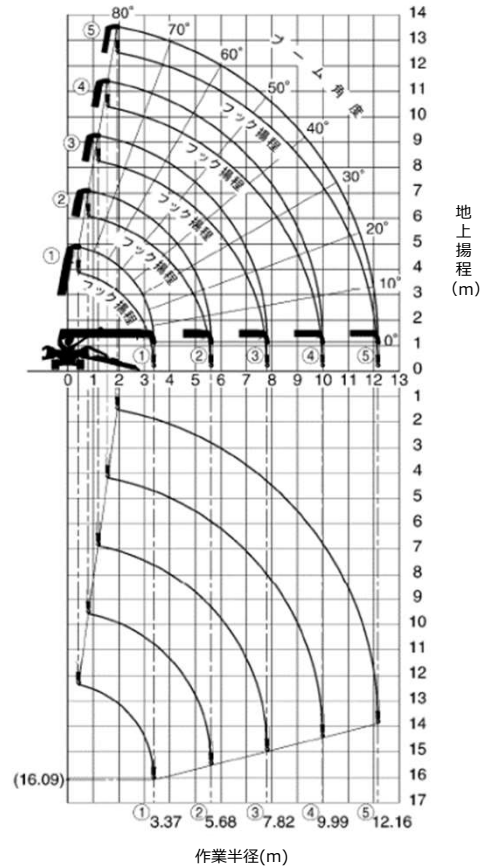
機械名		カニクレーン	
クラス		2.8t	2.98t
型式		MC285CWM	MC305CWMS-2
メーカー		前田製作所	前田製作所
最大吊上能力	t×m	2.82X1.4	2.98X2.5
最大地上揚程	m	8.7	12.52
最大地下揚程	m	10.1	16.09
最大作業半径	kg×m	150×8.205	260×12.16
ブーム段数	段	5	5
ブーム長さ(最小～最大)	m	2.535～8.575	3.695～12.485
ブーム起伏角度	度	0～80	0～80
走行接地圧	kPa	43.2	36.3
走行速度	km/h	0～2.2	0～2.8
定格出力	kW	6.57	13.9
アウトリガ最大張出寸法	全長	mm	4,530
	全幅	mm	4,580
	全高C	mm	4,285
輸送時外形寸法	全長A	mm	2,715
	全幅B	mm	750
	全高C	mm	1,440
機械整備重量	kg	1,720	3,900
燃料タンク容量	L	12	40
運転資格	小型移動式クレーン	技能講習	

■ 作業半径揚程図

● MC285CWM



● MC305CWMS-2



■ 定格総荷重表(アウトリガ最大張出時)

● MC285CWM

(4本掛)

4.075mブーム		5.575mブーム		7.075mブーム		8.575mブーム	
作業半径(m)	定格総荷重(kg)	作業半径(m)	定格総荷重(kg)	作業半径(m)	定格総荷重(kg)	作業半径(m)	定格総荷重(kg)
1.4以下	2,820	3.0以下	1,220	3.6以下	820	4.0以下	550
1.50	2,520	3.50	970	4.00	740	4.50	400
2.00	1,920	4.00	780	4.50	580	5.00	340
2.50	1,570	4.50	630	5.00	480	5.50	300
2.50	1,220	5.00	530	5.50	430	6.00	270
3.50	970	5.205	530	6.00	380	6.50	230
3.705	920	-	-	6.50	350	7.00	200
-	-	-	-	6.705	330	7.50	180
-	-	-	-	-	-	8.00	150
-	-	-	-	-	-	8.205	150

● MC305CWMS-2

(4本掛)

ブーム①+②		ブーム①+②+③		ブーム①+②+③+④		ブーム①+②+③+④+⑤	
作業半径(m)	定格総荷重(kg)	作業半径(m)	定格総荷重(kg)	作業半径(m)	定格総荷重(kg)	作業半径(m)	定格総荷重(kg)
2.50	2,980	2.70	2,270	4.00	1,080	4.50	790
3.00	2,390	3.00	2,120	4.50	985	5.00	660
3.50	1,990	3.50	1,680	5.00	880	6.00	520
4.00	1,710	4.00	1,440	6.00	770	7.00	430
4.50	1,490	4.50	1,260	7.00	670	8.00	380
5.00	1,340	5.00	1,110	8.00	570	9.00	340
5.62	1,160	5.50	990	9.00	500	10.00	310
-	-	6.00	880	9.99	435	11.00	280
-	-	7.00	730	-	-	12.16	260
-	-	7.82	630	-	-	-	-

- 掘削機
- アタッチメント
- 揚重・荷役
- 物流機械
- ショベル
- 不整地運搬車
- ブル
- レンタカー
- 高所作業車
- 作業台
- 舗装機械
- 転圧機械
- 発電機
- 溶接機
- コンプレッサー
- エアーツール
- コンクリート打設
- 関連機器
- 研削・研磨
- 剥離・破碎機器
- 切断・切削
- 穴あけ
- 加工工具
- 環境保全
- 緑地管理機器
- ポンプ
- 照明機器
- 保安用品
- トイレ・ハウス
- 季節商品
- 総合補償制度
- 免許・資格
- 拠点案内

レバーブロック

機械名		レバーブロック		
型式		LB016	YA-160	YA-320
メーカー		キトー	象印	象印
定格荷重	t	1.6	1.6	3.2
標準揚程	m	1.5	1.5	1.5
手巻力量	kg	34	30	37
ロードチェーン線径	mm	7.1	7.1	9
ロードチェーン掛数		1	1	1
機械質量	kg	8	9.2	15.5



LB016



YA-320

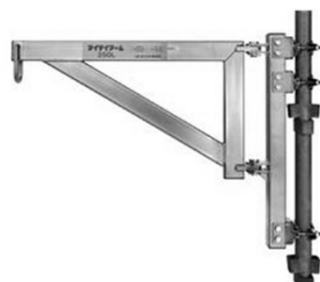
ベビーホイスト

機械名		ベビーホイスト		
型式		BH-430		BH-930
メーカー		トーヨーコーケン		トーヨーコーケン
揚程	m	30		30
定格荷重	kg	130		200
巻上げ速度	m/min	10		20
ワイヤーロープ(標準)	径	mm	5	5
	長さ	m	31	31
電源	V	100		100
モーター出力	W	400		800
機械寸法	全長	mm	351	450
	全幅	mm	220	220
	全高	mm	801	826
機械質量	kg	17		20



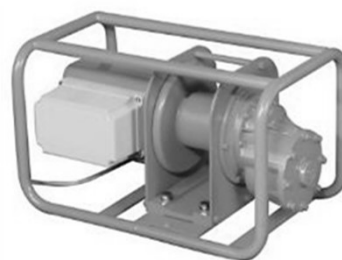
BH-430

マイティアーム



機械名		マイティアーム	
型式		250A	
メーカー		トーヨーコーケン	
定格荷重	kg	250	
旋回半径	mm	700	
旋回角度	度	240	
適合パイプ径	mm	Ø42.7, Ø48.6	
機械寸法	全長	mm	838
	全幅	mm	620
機械質量	kg	10	

ウインチ



機械名		ウインチ	
型式		MA-650L	
メーカー		トーヨーコーケン	
定格荷重	kg	150	
巻上げ速度	m/min	16	
ワイヤーロープ(標準)	径	mm	5
	長さ	m	40
電源	V	100	
モーター出力	W	650	
外径寸法	全長	mm	468
	全幅	mm	298
	全高	mm	298
機械質量	kg	25	

チルホール

機械名		チルホール	
型式		TU-16	T-35
メーカー		チルコーポレーション	チルコーポレーション
定格荷重	kg	1,600	3,000
ワイヤーロープ(標準)	径	mm	11.7
	長さ	m	20
手巻力量	kg	テコ比 40 : 1	テコ比 85 : 1/52:1
外径寸法	全長	mm	644
	全高	mm	360
機械質量	kg	18	26



TU-16



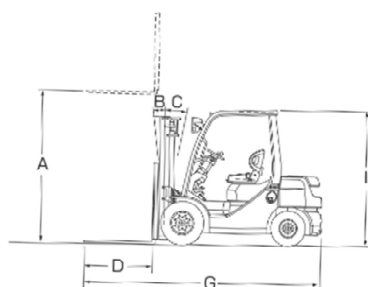
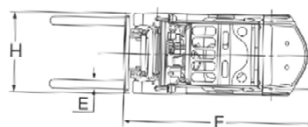
T-35

フォークリフト



02-8FDL25

■外形図



機械名		フォークリフト		
クラス		2.5t	2.5t	2.5t
型式		8FD25	02-8FDL25	KFDE25P-T
メーカー		トヨタL&R	トヨタL&R	三菱ロジスネクスト
最大荷重	kg	2,500	2,500	2,500
標準揚高 A	mm	3,000	3,000	3,000
マスト傾斜角(前B/後C)	度	6/11	6/11	1
フォーク形状(長さD×幅E)	mm	1,070×120	1,070×120	1,070×122
最小旋回半径(最外側) F	mm	2,280	2,280	2,245
最大登坂能力	%	28	32	37
機体寸法	全長 G	mm	3,690	3,630
	全幅 H	mm	1,150	1,150
	ヘッドガード高さ I	mm	2,110	2,560
	マスト高さ	mm	1,995	1,995
駆動方式		エンジン	エンジン	エンジン
燃料		軽油	軽油	軽油
機械質量		3,650	3,620	3,820
運転資格	フォークリフト		技能講習	

掘削機
アタッチメント

揚重・荷役
物流機械

ショベル
不整地運搬車
ブル

レンタカー

高所作業車
作業台

舗装機械
転圧機械

発電機
溶接機

コンプレッサー
エアーツール

コンクリート打設
関連機器

研削・研磨
剥離・破砕機器

切断・切削
穴あけ
加工工具

環境保全
緑地管理機器

ポンプ

照明機器

保安用品

トイレ・ハウス

季節商品

総合補償制度

免許・資格

拠点案内

ハンドパレット

機械名		ハンドパレット	
型式		CP-15S-107	BM15L
メーカー		をくだ屋技研	スギヤス(ピシャモン)
最大荷重	kg	1,500	1,500
最高位	mm	200	200
最低位	mm	80	80
フォーク長さ	mm	1,070	1,150
フォーク外幅	mm	520	520
外径寸法	全長	mm	1,480
	全幅	mm	520
	全高	mm	1,170
機械質量	kg	74	81



CP-15S-107



BM15L

ベルトコンベアー

機械名		ベルトコンベアー	
型式		KMTA35-7.0	
メーカー		光洋機械産業	
ベルト幅	mm	350	
機長	m	7	
最大運搬力(50Hz/60Hz)	m ³ /h	21/25	
ベルト速度(50Hz/60Hz)	m/min	37/45	
出力	kW	1	
電源(50Hz/60Hz)	V	3相200/220V	
質量	kg	195	



手押し台車・平床台車

機械名		手押し台車	
型式		301	
メーカー		石川製作所	
均等荷重	kg	300	
ハンドル高さ	mm	850	
外径寸法	全長	mm	915
	全幅	mm	615
	全高	mm	205
機械質量	kg	26	



手押し台車

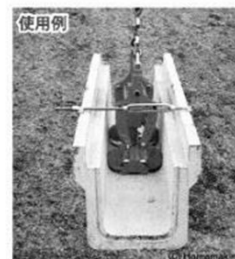



平床台車

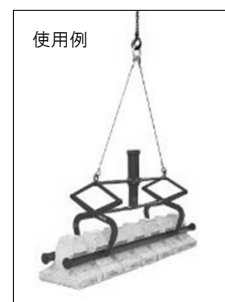
機械名		平床台車	
型式		D-1800	
メーカー		パイプサービス	
積載荷重	kg	1,000	
外径寸法	全長	mm	1,800
	全幅	mm	1,000
機械質量	kg	82	

クランプ

機械名		内吊フイド7	
メーカー		サンキョウトレーディング	
定格容量	kg	1,000	
適応サイズ	呼径	mm	JIS240~500(調整式)
	深さ	mm	最大500
適応U字溝長さ	mm	2,000以内	
機械質量	kg	24	



機械名		間知ブロックマメ吊オートタイプ	
型式		KBC500WA	
メーカー		スーパーツール	
定格容量	kg	500	
クランプ範囲	mm	60~270	
機械質量	kg	56	
つかめる間知ブロックの形状	くびれのあるもの最大7個 		



MEMO

掘削機
アタッチメント

揚重・荷役
物流機械

ショベル
不整地運搬車
ブル

レンタカー

高所作業車
作業台

舗装機械
転圧機械

発電機
溶接機

コンプレッサー
エアーツール

コンクリート打設
関連機器

研削・研磨
剥離・破碎機器

切断・切削
穴あけ
加工工具

環境保全
緑地管理機器

ポンプ

照明機器

保安用品

トイレ・ハウス

季節商品

総合補償制度

免許・資格

拠点案内